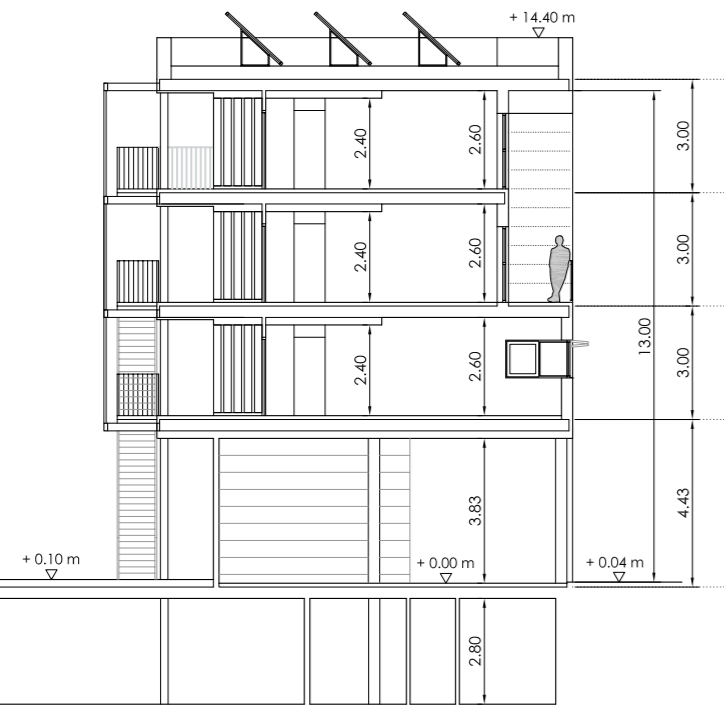
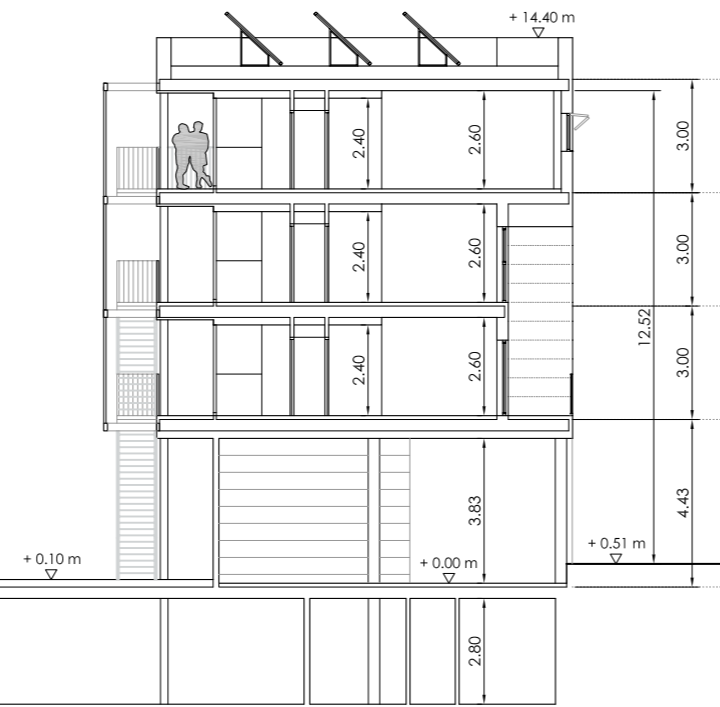


La orientación fundamentalmente Norte-Sur de los frentes largos de la edificación nos llevan a optar por una tipología donde los espacios servidos (salones y dormitorios) se dispongan hacia el frente sur y el resto de espacios servidores (cocinas, halls...) hacia el frente norte.

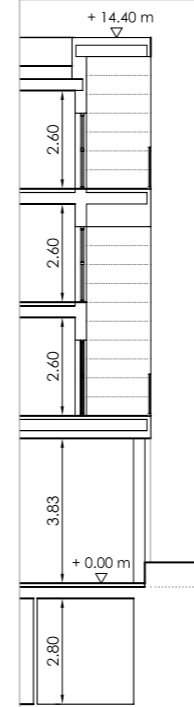


② Sección transversal 1 e 1/200

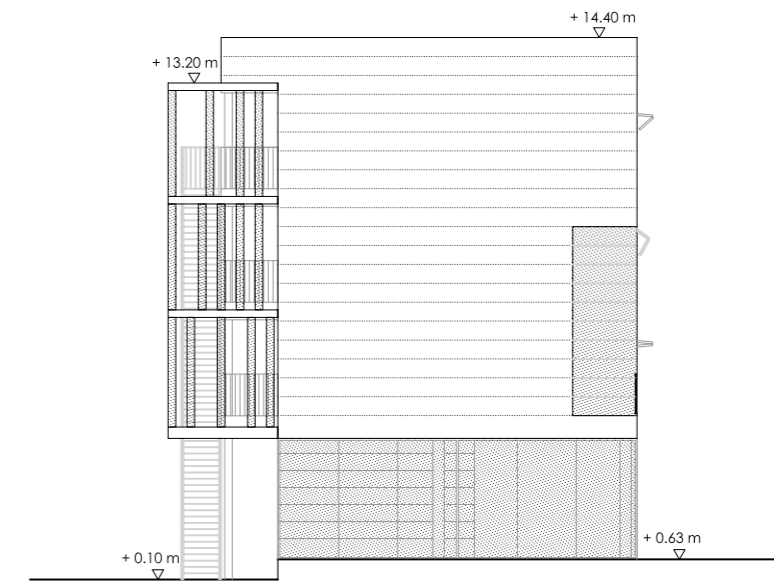
Respondiendo a esta disposición de usos, el proyecto presenta dos caras muy diferenciadas, en función de los distintos espacios que albergan. Hacia el frente sur, se genera en fachada una superficie homogénea y continua de huecos rasgados horizontales de altura 1 m. Interrumpida por una serie de frentes profundos en doble altura retranqueados 1,70 m respecto a dicha superficie.



③ Sección transversal 2 e 1/200

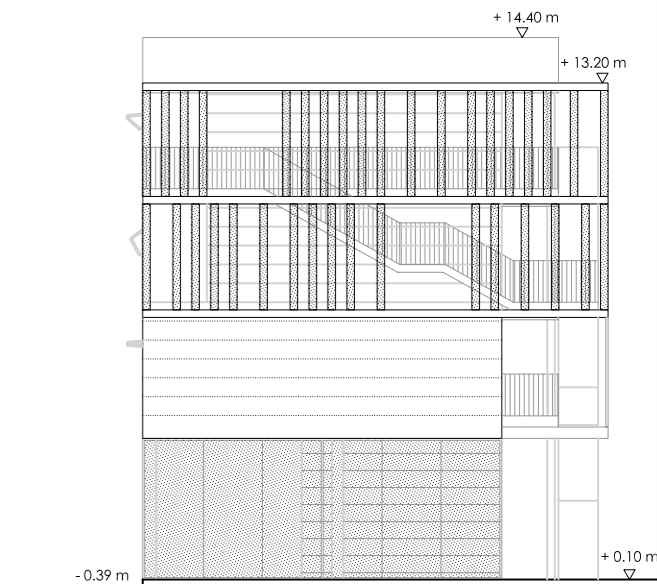


④ Secc.trans.3 e 1/200



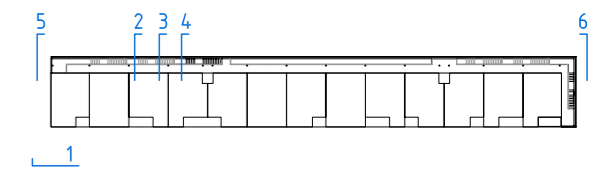
⑤ Alzado oeste 1/200

Protegemos, gracias a los huecos retranqueados en doble altura, gran parte de los espacios servidos (salones y dormitorios) del soleamiento directo y posibilitando grandes frentes acristalados en los salones y dormitorios que se abren a dicho espacio exterior.



⑥ Alzado este 1/200

En el frente opuesto (norte) se muestran al exterior los corredores de acceso a las viviendas como espacios-exteriores, protegidos, tal y como se ha comentado con anterioridad, por una piel permeable de elementos de u-glass, de modo que dicho corredor quede resguardado de las condiciones climatológica adversas (lluvia, viento...)



ANTEPROYECTO DE
VIVIENDAS PÚBLICAS
TIPOLOGÍA MULTIFAMILIAR DESTINADAS AL ARRENDAMIENTO
EMPLAZAMIENTO
ÁMBITO PLAN PARCIAL I-7, FUENLABRADA

PROMOTOR
aegis inmo s.l. - honhle mce s.l.
www.aegis-inmo.com >>> info@aegis-inmo.com >>> 914987684 >>> leganes > madrid

ARQUITECTOS
MIGUEL A. VELARDE DEL BARRIO
MIGUEL A. NAVAS VINAGRE
ALBERTO VELARDE DEL BARRIO
ROSA Mª GÓMEZ NÚÑEZ

envés arquitectos s.l.p.
www.envesarquitectos.com > haz@envesarquitectos.com > 916411277 > alcorcón > madrid
artecnia servicios arquitectónicos, s.l.
rosam.gm@gmail.com > 914987684 > leganes > madrid

TÍTULO DEL PLANO
ALZADO SUR / SECC.TRANSVERSALES

ESCALA: 1/200
FECHA: Diciembre 2010

PLANO
A8



① Alzado sur e 1/200